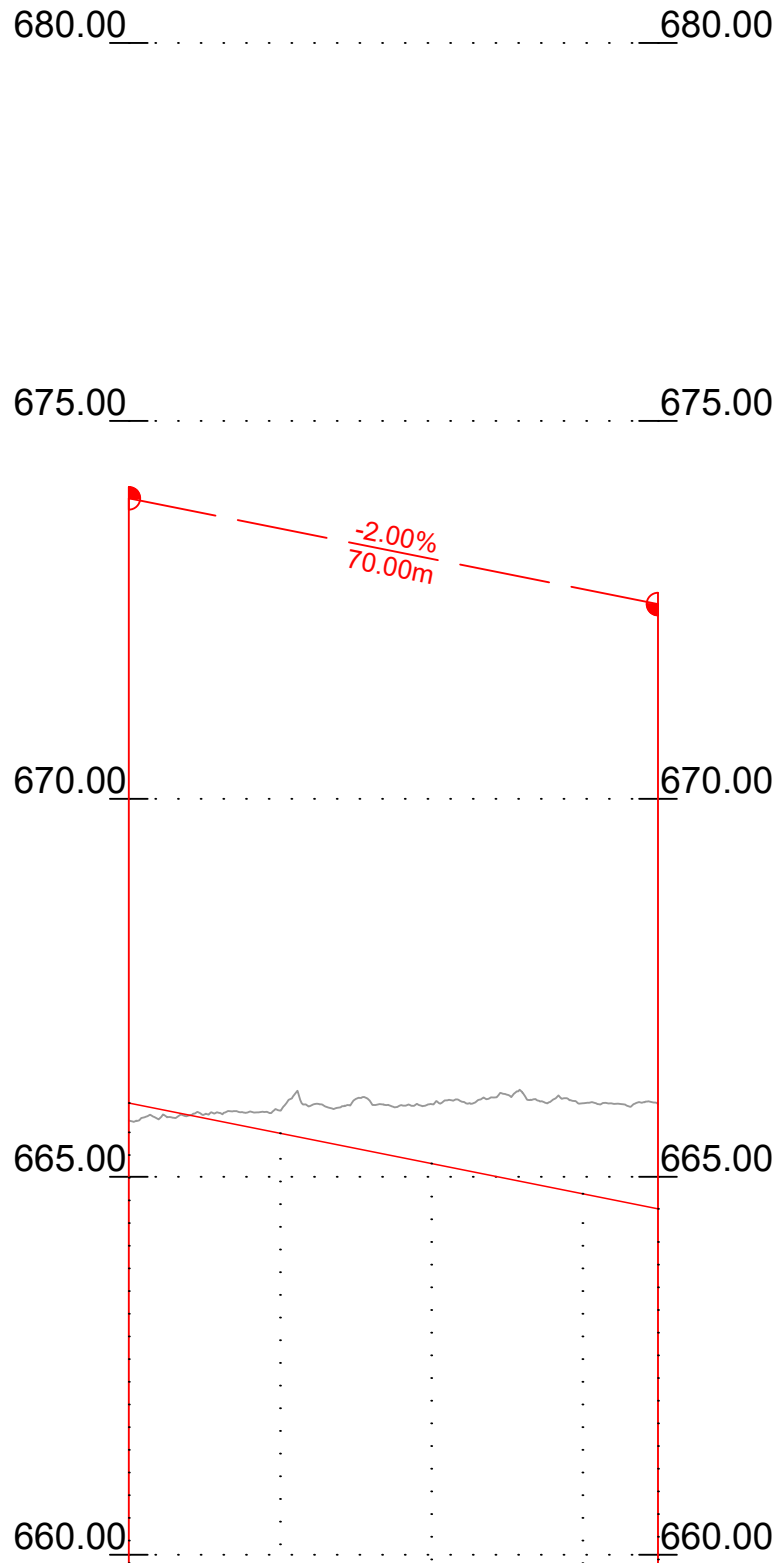
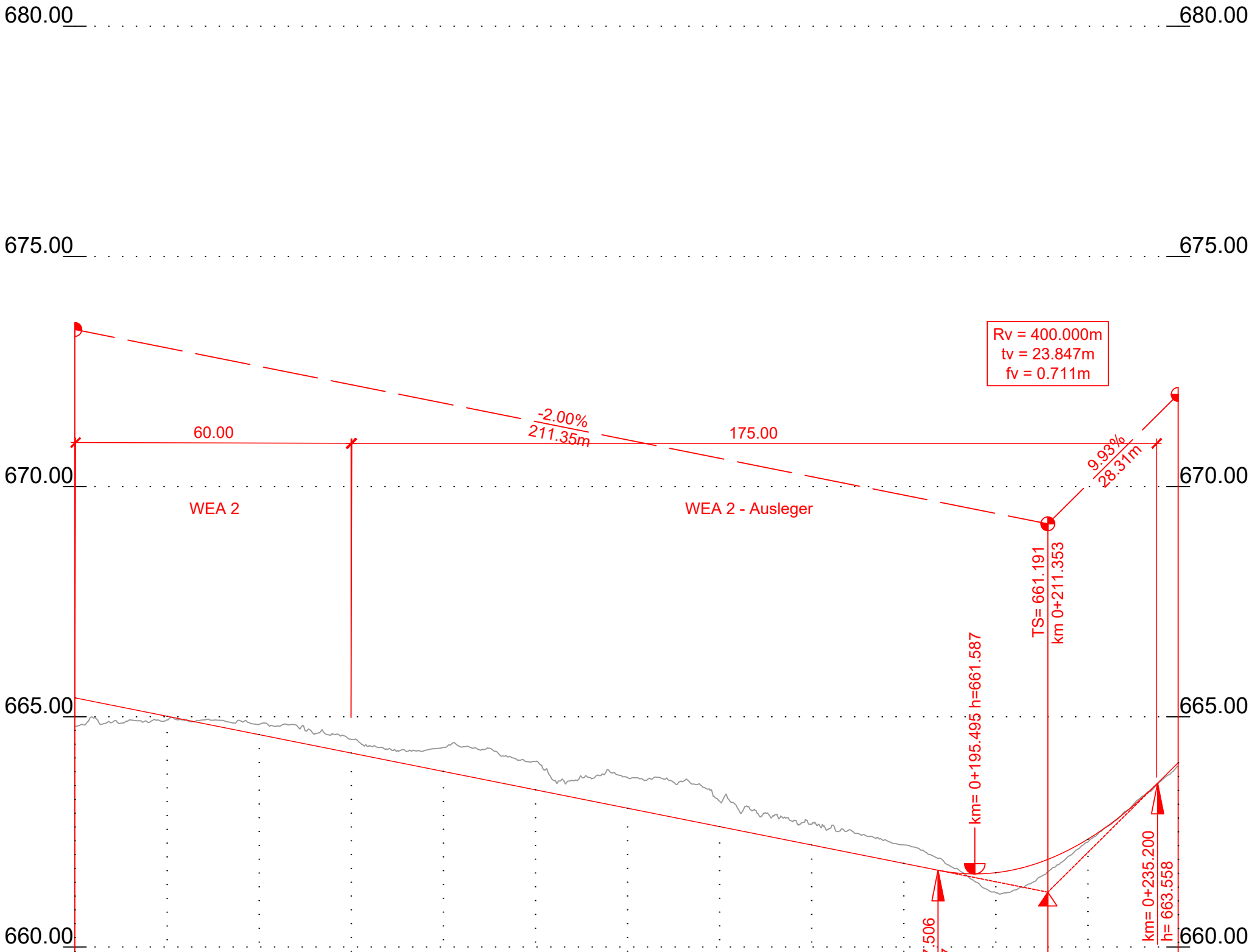


Längenprofil: WEA 2



Kilometrierung	0+000.00	0+020.00	0+040.00	0+060.00	0+070.00
Terrainhöhen	665.74	665.56	665.56	665.97	665.96
Projekthöhen	665.98	665.58	665.18	664.78	664.58
Kurvenband	R=∞ L=70.00m				
Querneigungsband	2.0% 2.0%				

Längenprofil: WEA 2 Ausleger



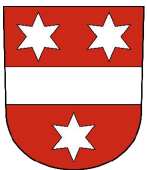
Kilometrierung	0+000.00	0+020.00	0+040.00	0+060.00	0+080.00	0+100.00	0+120.00	0+140.00	0+160.00	0+180.00	0+200.00	0+220.00	0+239.67
Terrainhöhen	665.40	664.93	664.83	664.51	664.33	664.03	663.68	663.17	662.67	662.22	661.18	662.27	663.93
Projekthöhen	665.41	665.01	664.61	664.21	663.81	663.41	663.02	662.62	662.22	661.82	661.61	662.34	664.00
Kurvenband	R=∞ L=131.84m												
Querneigungsband	2.0% 2.0%												

Legende

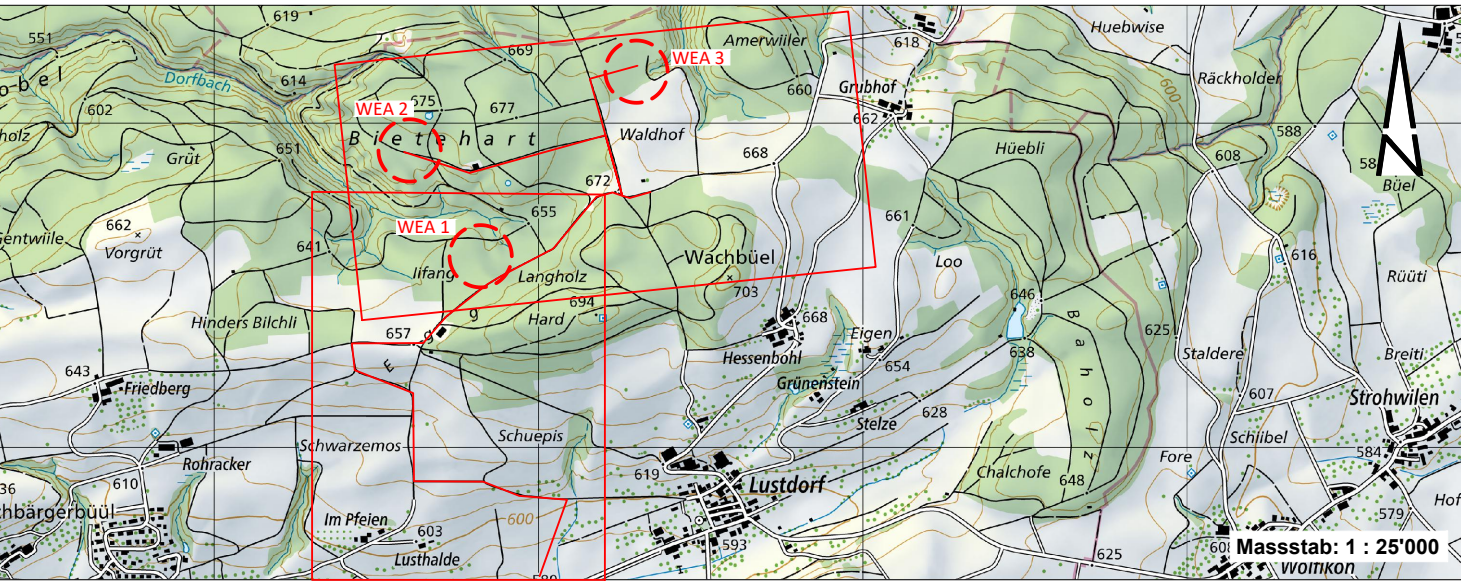
- Strassenachse - Konstruktion
- Einschnittböschung
- Dammböschung
- Höhenlinien, 10 m
- Höhenlinien, 2 m
- Kataster
- Aushub für das Fundament
- Fundament
- Mast Windkraftanlage
- Fläche temporär
- Fläche permanent
- Fläche temporär
- Fläche frei von Büschen und Bäumen

Kranbereich:
M 1 : 2'500

Kanton Thurgau
Gemeinde Thundorf



ENTWURF



Windprojekt Wellenberg

Längenprofile

Windenergieanlage (WEA) 2

1:1000/100

<div>Projektverfasser : Emch+Berger AG Bern</div> <div>Schlösslistr. 23, Postfach CH-3001 Bern Tel. +41 31 385 61 11 www.emchberger.ch</div> <div>Emch+Berger</div>	Datum :	Gez. :	Gepr. :	Projektnummero :
	03.12.2023	nopi		MSB.211018
	Ref. :			
	A	-	-	
	B	-	-	
	C	-	-	
	D	-	-	
	Format :	840 x 446	WP_ThDo_43_1202_lp	
<div>Auftraggeber:</div> <div>Wellenberg Wind AG</div> <div>Hauptstrasse 2b CH-8512 Thundorf Tel. +41 58 359 51 11 www.wellenbergwind.ch</div> <div>Wellenberg Wind</div>	Katasterplan :			
	Reproduziert mit Genehmigung von swisstopo (JA052248)			
	Alle Rechte vorbehalten. Jede unbefugte Veröffentlichung ist untersagt.			