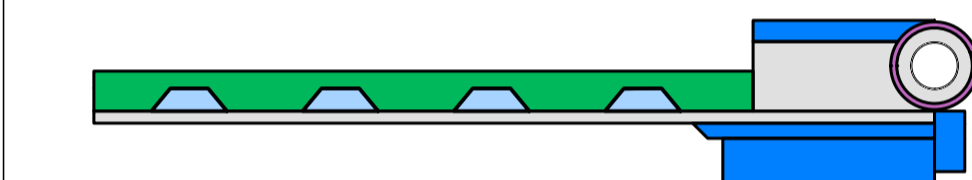


## Legende

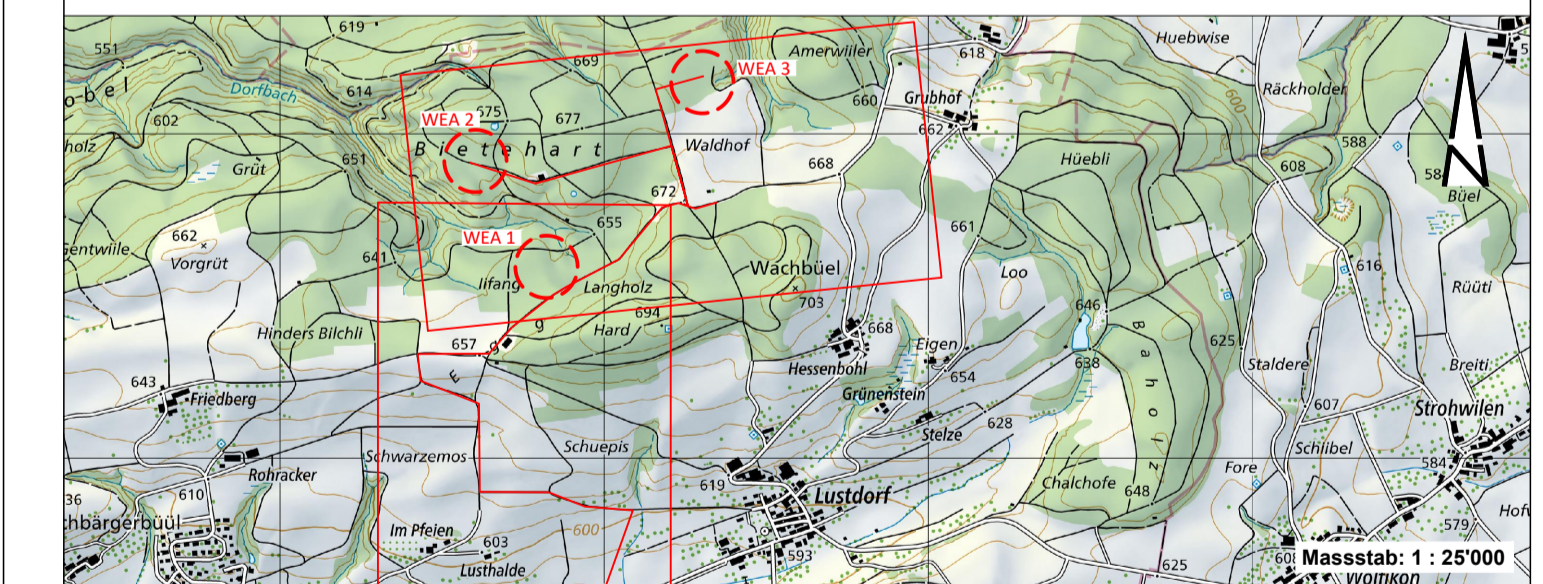
- Strassenachse - Konstruktion
- Einschnittböschung
- Dammböschung
- Höhenlinien, 10 m
- Höhenlinien, 2 m
- Kataster
- Aushub für das Fundament
- Fundament
- Mast Windkraftanlage
- Fläche temporär
- Fläche permanent
- Fläche temporär
- Fläche frei von Büschen und Bäumen

Kranbereich:  
M 1 : 2'500



Kanton Thurgau  
Gemeinde Thundorf

ENTWURF



## Windprojekt Wellenberg

Querprofile			
Zufahrtsweg Windenergieanlage (WEA) 1			
1:100			
Projektverfasser : Ench+B Berger AG Bern Schöslislist, 23, Postfach CH-3001 Bern Tel. +41 31 385 61 11 www.enchberger.ch	Datum :	Gez. :	Gep. :
	03.12.2023	nopi	
	Ref. :		Projektnummero : MSB.211018
	A	-	-
Auftraggeber: Wellenberg Wind AG Hauptstrasse 2b CH-4612 Thundorf Tel. +41 58 359 51 11 www.wellenbergwind.ch	B	-	-
	C	-	-
	D	-	-
	Format :	1260 x 594	WP_ThDo_43_1302_qp
Katasterplan : Reproduziert mit Genehmigung von swisstopo (JA052248) Alle Rechte vorbehalten. Jede unbefugte Veröffentlichung ist untersagt.			