



Teilzonenplan Windenergie  
Änderung Zonenplan

1:1'000

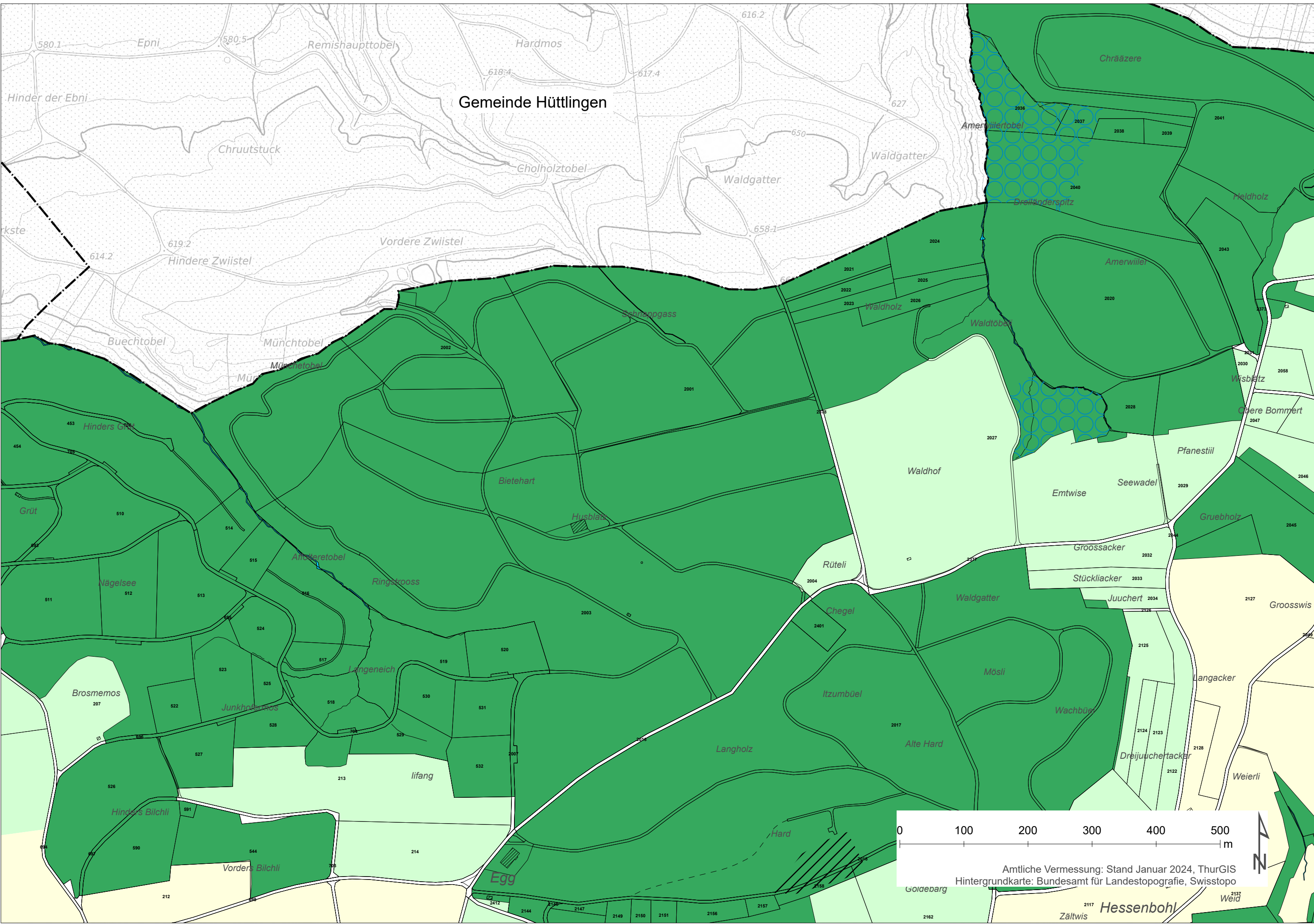
Vorprüfung

Öffentliche Planaufgabe vom: vom bis

Von den Stimmberechtigten erlassen:  
Der Gemeindepräsident: Die Gemeindegemeinschaft

Vom Departement für Bau und Umwelt genehmigt:  
Entscheid Nr. am

Vom Gemeinderat in Kraft gesetzt per:



Rechtskräftiger Zonenplan

Nichtbauzonen

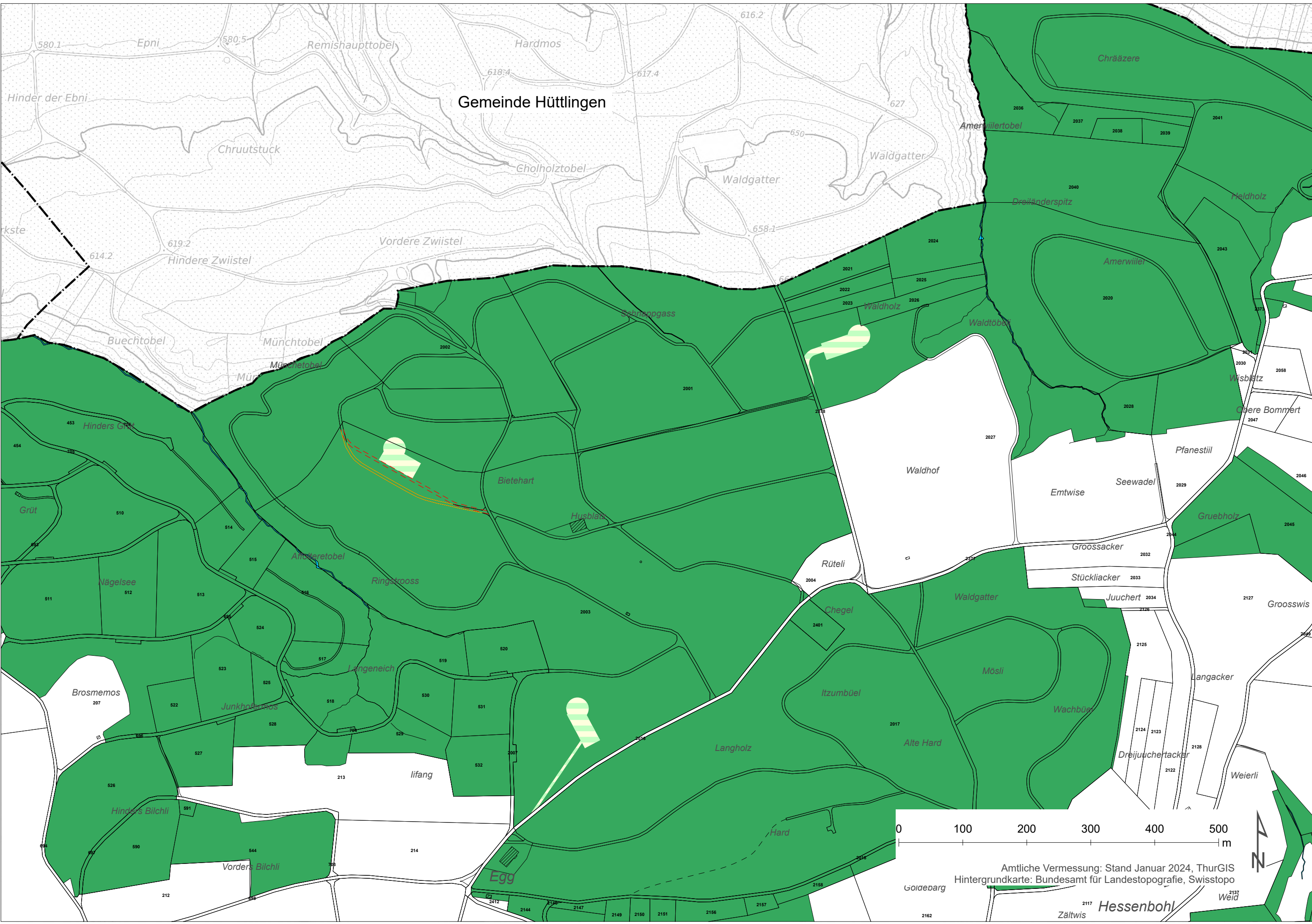
- Lw Landwirtschaftszone
- Ls Landschaftsschutzzone

Überlagernde Zonen

- Ng Gefahrenzone
- Ar Zone für archäologische Funde

Hinweise

- Strassenfläche ausserhalb Bauzone, ausserhalb Wald
- Wald
- Gewässer, offen
- Gemeindegrenze



Zonenplanänderung

Nichtbauzonen

- We Windenergiezone

Hinweise

- Verlegung Waldstrasse: Aufhebung | Neubau
- Wald
- Gewässer, offen
- Gemeindegrenze